

KULKULAITOSTEN JA YLEISTEN TÖIDEN MINISTERIÖ
 MINISTRY FOR COMMUNICATIONS AND PUBLIC WORKS OF FINLAND
ILMAILUOSASTO
 DEPARTMENT OF CIVIL AVIATION
 Mariankatu 9 — HELSINKI
 Puh. 5 9 8 1 1 Telephone
 Sähkeos. CIVILAIR Telegrams

ILMAILUOSASTON TIEDOTUKSIA
 INFORMATION FROM THE DEPARTMENT OF CIVIL AVIATION

**LENTOKELPOISUUS-
 TIEDOTUS**
AIRWORTHINESS DIRECTIVE

M 79/56
 24.11.1956



M-määräyksen mukainen toimenpide on lentokoneen jatkuvan lentokelpoisuuden edellytyksenä. Suoritettu toimenpide on merkittävä lentokone- tai moottorikirjaan toimenpiteen laadun mukaan.

79. M- määräys No. 79/56: Hydraulinen käsipumppu

Koskee: DHC-2 Beaver lentokoneita, sarjanumerot 1/451.

Viite: CAA Airworthiness Directive 53-12-2.

Suoritettava: Ennen 31.3.1957.

Toimenpide: Koska on sattunut, että laskusiivekkeiden hydraulisen käsipumpun eräät kiinnitykset ovat pettäneet on sarjavalmistuksessa toteutettu modifikaatio 2/926, joka myöskin on suoritettava vanhemmissa jo käytössä olevissa koneissa.

Seuraavat osat ovat tarpeen; ja voidaan tilata osoitteella:
 The de Havilland Aircraft of Canada, Ltd.

<u>Osan N:o</u>	<u>Nimitys</u>	<u>Lukumäärä</u>
SK-569-1	Etumainen tukilevy	1 kpl.
SK-569-2	Taaempi -"-	1 "
SK-569-3	Erikoistappi	10 "
AN-394-17	Sokkapultti	1 "
AN-960-416 L	Aluslevy	1 "
AN-381-2-3	Sokka	1 "
AN-4-22 A	Pultti	4 "

Irroitetaan pumppu tyhjentämättä hydraulijärjestelmää. Kiinnityspultit AN-365-416 hylätään. (Vrt. kuvaa). Etumaiseen tukilevyyn SK-569-1 niitataan 6 erikoistappia ja taaempaan 4, kuvan osoittamalla tavalla.

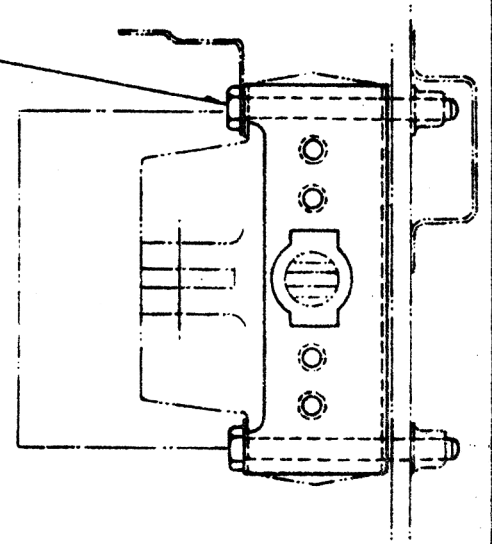
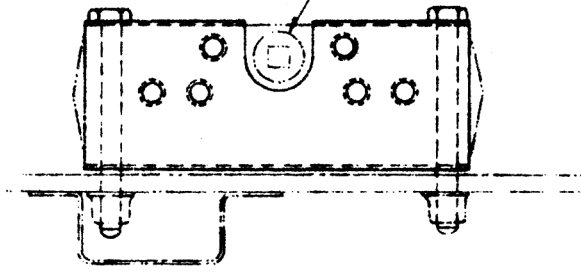
Nivelosa A-4067 kiinnitetään paikoilleen sokkapultilla AN-394-17 käyttäen aluslevyä AN-960-416 L sekä sokkaa AN-381-2-3.

D.H. Technical News Sheet B 63/53 käsittelee samaa asiaa.

Note No. 2. - Remove existing mounting bolts, and replaced by AN.4-22.A bolts. (4 Required).

VIEW IN DIRECTION OF ARROW "A"

Make cut-out when screw plug is fitted.



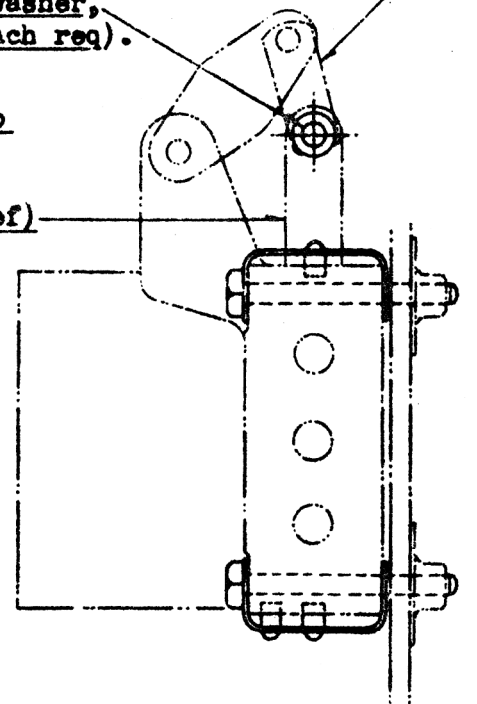
Note No. 1 - Existing AN.24-13.A bolt and AN.365-416 nut removed, and replaced by AN.394-17 pin, AN.960-416.L washer, and AN.381-2-3 split pin. (1 each req).

(Ref)A.4067 Link

SK 569 -2 Rear Bracket
(1 req)

430.R.DH Hydraulic Pump
(Ref)

A.4058 Piston (Ref)



SK 569 -5 Pin
(10 req)

Rivet pins to brackets before assembly.

SK 569 -1 Front Bracket
(1 req)



Figure 1 - Installation of Brackets on Flap Hydraulic Pump, Part No. 430 R.DH