

**ILMAILUHALLITUS**  
NATIONAL BOARD OF AVIATION

PL 50  
SF-01531 VANTAA  
FINLAND  
Puhelin/Telephone 90-82 921  
international +358 0 82 921  
Telex 121247 AVIA SF

ILMAILUHALLITUKSEN TIEDOTUKSIA  
INFORMATION FROM THE NATIONAL BOARD OF AVIATION

**MUUTOSMÄÄRÄYS**  
**AIRWORTHINESS**  
**DIRECTIVE**

M 1626/89

21.7.1989



M-määräyksen noudattaminen on ilma-aluksen jatkuvan lentokelpoisuuden edellytyksenä. Määräyksen mukaisen toimenpiteen saa tehdä ja kuitata, ellei määräyksessä toisin mainita, ilmailuvälinekorjaamo tai lupakirjamekaanikko kelpuutuksensa mukaisesti, purjelentokoneiden ja harrasteilma-alusten osalta huollosta vastaava henkilö. Tehty toimenpide on merkittävä ilma-aluksen teknilliseen päiväkirjaan tai purjelentokoneen matkapäiväkirjaan.

1626. Rolladen-Schneider. Lentojarrujen muutos.

Koskee: Kaikkia LS6-, LS6-a- ja LS6-b-purjelentokoneita.

Viite: LBA LTA 89-60

Voimaantulo: 1.9.1989

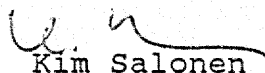
Toimenpiteet:

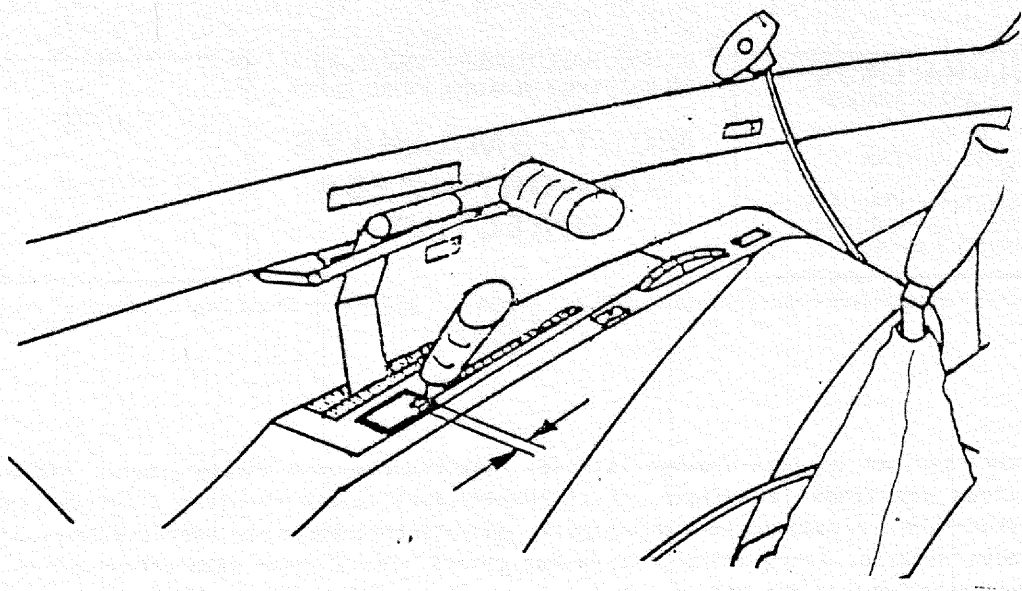
A. Tarkasta ennen seuraavaa lentoa, onko mahdollista vetää laskusiivekekahvaa laskuasua (+15°) vastaavasta asennosta taaksepäin lentojarrukahvan ollessa täysin aukiasennossa. Ellei näin ole, niin tee vain kohdan C mukaiset toimenpiteet ennen lentotoiminnan jatkamista. Jos laskusiivekekahvaa sen sijaan on mahdollista vetää yli +15°-asennon, niin tee myös kohdan B mukaiset toimenpiteet ennen lentotoiminnan jatkamista.

B. Irrota ohjaamon istuin purjekoneen huolto-ohjekirjan osan 4 mukaisesti. Merkitse lentojarrukahvan asema sen juuri koskettaessa laskuasussa (+15°) olevaa laskusiivekekahvaa. Niittaa lukituslevy (koko 12\*50mm, maalattua tai ruostumatonta terästä, 1,5-2mm pak-sua) kahvan ohjaimen alapinnalle kahden teräsniitin 4ø\*6mm avulla. Katso kuva 1. Tarkasta lopuksi, ettei ohjaamoon ole jäänyt vieraita esineitä, ja asenna istuin paikoilleen.

C. Valmista niin leveä ohjain (kuva 2) lasikuitulevystä, ettei lentojarrun alalevy pääse juuttumaan siiven kuorirakenteen alle. Irrota lentojarrujen alalevyt. Hio ohjaimen kiinnitysalue lentojarrulaatikon sisäpuolella, siiven yläkuoren alta, jarrunostimien välistä (kuva 2). Liimaa ohjain jarrulaatikkoon jollakin epoksi-hartsilla (esim. Uhu-plus) ja pidä tuettuna, kunnes harts on kovettunut. Asenna alalevyt paikoilleen ja tarkista toiminta.

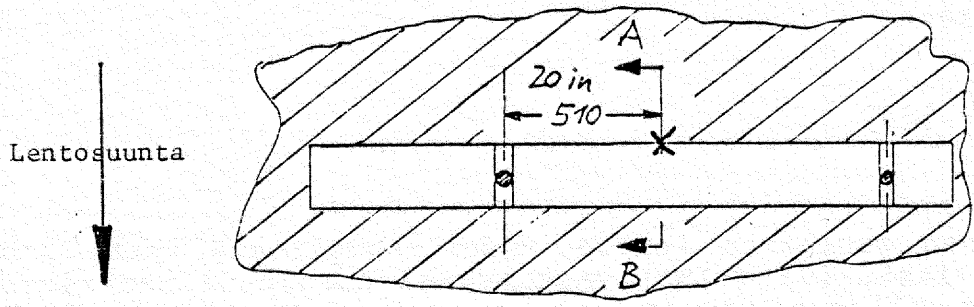
Toimistopäällikkö

  
Kim Salonen

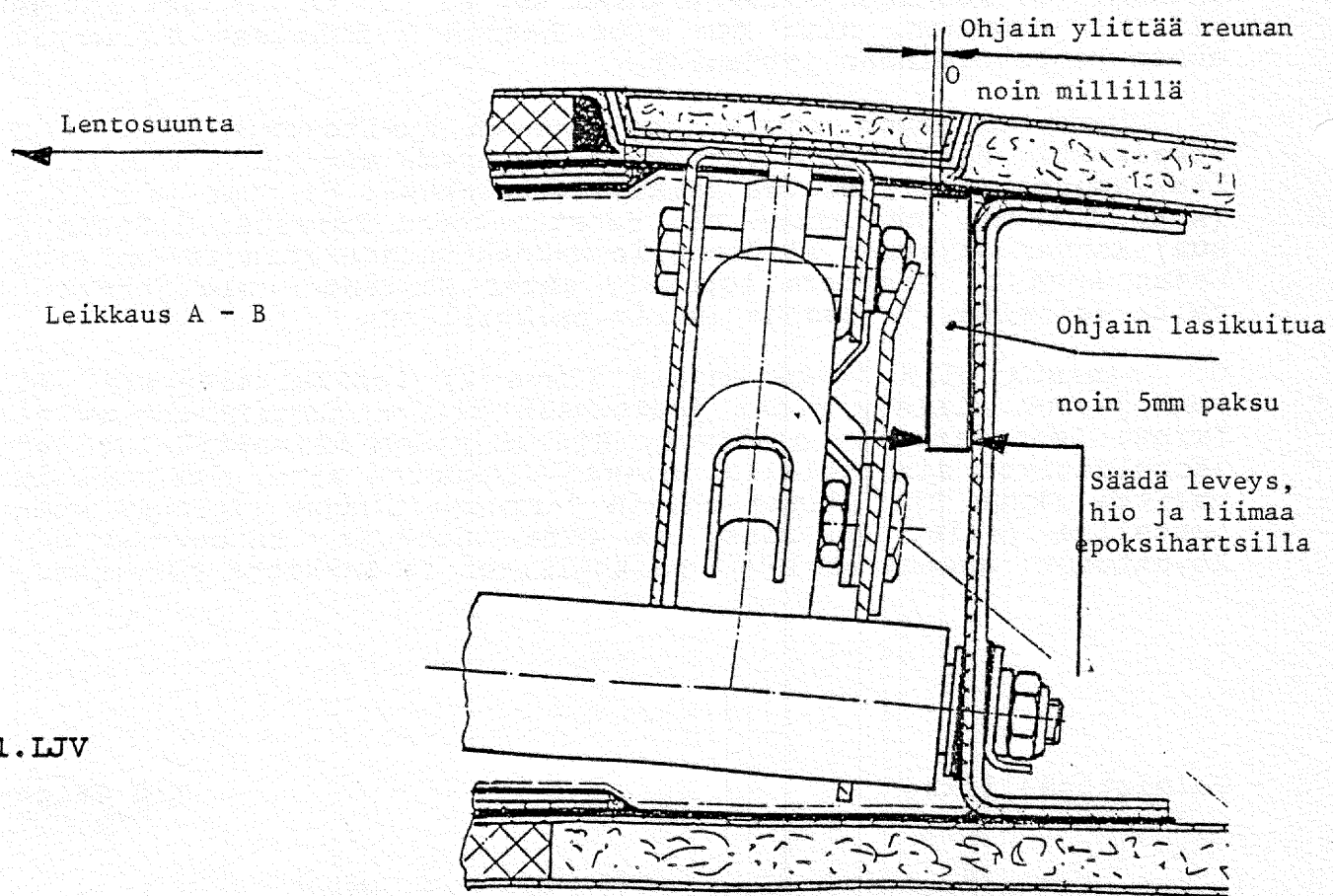


Kuva 1

Oikea siipi - lentojarrulaatikko ylhäältä nähtynä



Ohjaimen asema ulommaisesta jarrunostimesta mitattuna



Kuva 2

M131.LJV