

ILMAILUHALLITUS

NATIONAL BOARD OF AVIATION

PL 50
SF-01531 VANTAA
FINLAND
Puhelin/Telephone 90-82921
international +358 0 82921
Telex 121247 AVIA SF

ILMAILUHALLITUKSEN TIEDOTUKSIA
INFORMATION FROM THE NATIONAL BOARD OF AVIATION

MUUTOSMÄÄRÄYS
AIRWORTHINESS
DIRECTIVE

M 1327/85

5.8.1985



M-määräyksen noudattaminen on ilma-aluksen jatkuvan lentokelpoisuuden edellytyksenä. Määräyksen mukaisen toimenpiteen saa tehdä ja kuitata, ellei määräyksessä toisin mainita, ilmailuvälinekorjaamo tai lupakirjamekaanikko kelpuutuksensa mukaisesti, purjelentokoneiden ja harrasteilma-alusten osalta huollosta vastaava henkilö. Tehty toimenpide on merkittävä ilma-aluksen teknilliseen päiväkirjaan tai purjelentokoneen matkapäiväkirjaan.

Scheibe. Pulttien tarkastus ja vaihto.

Koskee: - Korkeusperäsimen pulttia purjelentokoneissa

Mü 13E "Bergfalke"

Bergfalke II

Bergfalke II-55

kaikki sarjanumerot

Bergfalke III

Bergfalke IV

- lentojarrujen pultteja purjelentokoneissa

Bergfalke III, joihin on tehty muutos 27

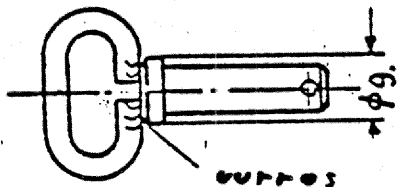
Bergfalke IV, kaikki sarjanumerot

Viite: LBA LTA 85-125

Voimaantulo: 1.9.1985

Toimenpiteet:

A. Tarkasta ennen seuraavaa lentoa korkeusperäsimen ja lentojarrujen liitospulttien tyyppi. Jos pultin silmukka on hitsattu kuvan 1 mukaisesti pultin varteen (pultti on tällöin DIN-ainesta), niin tee kohdan B mukainen tarkastus ennen lentotoiminnan jatkamista.

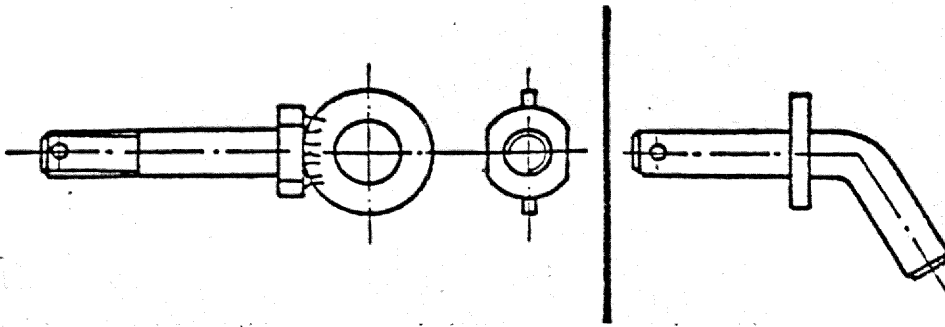


Kuva 1.

Jos pultti sitä vastoin on jompi kumpi seuraavista, ei tämä määräys anna aihetta enempään. (Nämä pultit ovat ns. ilmailuterästä.)

a) "puoliautomaattinen" korkeusperäsimen liitospultti (pultti liukuu korkeusperäsimen kulmavipuun hitsattuun putkeen.)

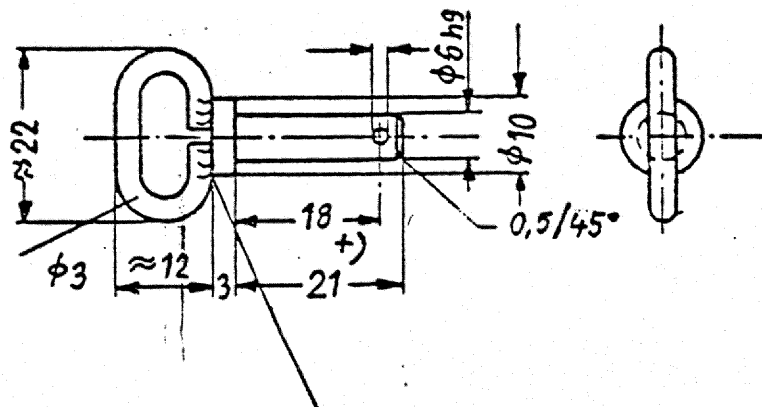
b) kuvan 2 mukainen korkeusperäsimen liitospultti.



Kuva 2.

B. Tarkasta kuvan 1 mukaiset pultit ennen lentotoiminnan jatkamista vähintään 10 kertaa suurentavan suurennuslasin avulla. Jos pultista löytyy murtumia, niin vaihda se heti uuteen kohdan c mukaisesti. Jos murtumia ei löydy, on pultti vaihdettava 31.12.1985 mennessä.

C. Vaihda kuvan 1 mukaiset pultit 31.12.1985 mennessä kuvan 3 mukaisiin, ilmaiuteräksestä valmistettuihin. Aineksena on joko 1.7214.4 (kaasu- tai kaarihitsaus) tai 1.7734.4 (vain kaarihitsaus).



Ero kuvan 1 pulttiin nähden: uurros puuttuu

Kuva 3.

Huom. Joukko Bergfalke-koneita on rakennettu harrastelijavoimin. Siksi pultit saattavat olla eri pituisia, ja ne on sovitettava kulloiseenkin koneeseen. Joka tapauksessa on asennuksen jälkeen tarkistettava, että ohjaimet toimivat oikein eivätkä tarkertele.

Scheibe - Flugzeugbau Technische Mitteilung 104/18 käsittelee tätä asiaa.

Toimistopäällikkö


Jorma Jalkanen