

**ILMAILUHALLITUS**  
NATIONAL BOARD OF AVIATION

PL 50  
SF-01531 VANTAA  
FINLAND  
Puhelin/Telephone 90-82 921  
international +358 0 82 921  
Telex 121247 AVIA SF

ILMAILUHALLITUKSEN TIEDOTUKSIA  
INFORMATION FROM THE NATIONAL BOARD OF AVIATION

**MUUTOSMÄÄRÄYS**  
**AIRWORTHINESS**  
**DIRECTIVE**

M 1294/85

22.2.1985



M-määräyksen noudattaminen on ilma-aluksen jatkuvan lentokelpoisuuden edellytyksenä. Määräyksen mukaisen toimenpiteen saa tehdä ja kuitata, ellei määräyksessä toisin mainita, ilmailuvälinekorjaamo tai lupakirjamekaanikko kelpuutuksensa mukaisesti, purjelentokoneiden ja harrasteilma-alusten osalta huollosta vastaava henkilö. Tehty toimenpide on merkittävä ilma-aluksen teknilliseen päiväkirjaan tai purjelentokoneen matkapäiväkirjaan.

1294. **PZL. Rajoittimen asennus trimmijärjestelmään**

Koskee: Purjelentokoneita SZD-50-3 Puchacz, sarjanumeroita X-127, X-128, B-903:sta B-907:ään, B-954:stä B-963:een, B-965:stä B-984:ään, B-1075:stä B-1094:ään, B-1325:stä B-1344:ään, B-1385:stä B-1391:een ja B-1393:sta B-1404:ään.

Viite: PDPS Bulletin nro. BK-23/50-3/84

Voimaantulo: 1.4.1985

Toimenpiteet: Asenna seuraavassa kuukausitarkastuksessa ohjaamossa olevaan korkeusperäsimen trimmin työntötankoon rajotin, joka koostuu kahdesta hylsystä, ruuvista ja aluslevystä.

- Irrota takaistuin.
- Työnnä trimmin työntötankoa asentoon, jossa trimmi on suurimmalla sallitulla poikkeutuksellaan alaspäin, eli  $44^{\circ} \pm 2^{\circ}$ .
- Merkitse työntötankoon ruuvien reiän paikka kuvan 3 mukaisesti puolen hylsynhalkaisijan mitan päähän etumaisessa pääkaarella olevasta läpiviennistä.
- Irrota työntötanko ja poraa ruuvien reikä.
- Asenna työntötanko paikoilleen ja kiinnitä rajotin.

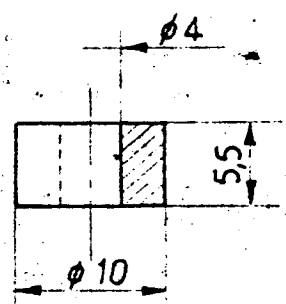
Toimistopäällikkö

  
Jorma Jalkanen

L29 28/LJV/AKO

**6.2 Krążek (503.63.25.00).**

Roller H7/134  
Rolle  
Ролик

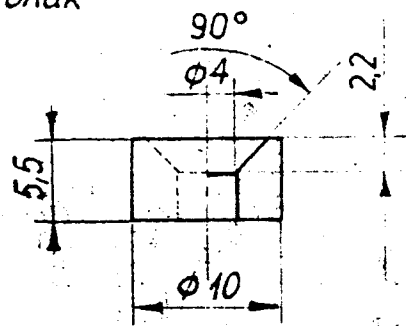


mat.: Tarnamid B ( $\phi 10 \times 5,5$ )  
ilosc: 1 szt./kpl.

Fig.1 Kuvа

**6.1 Krążek z fazą (503.63.25.00).**

Roller H7/134  
Rolle  
Ролик



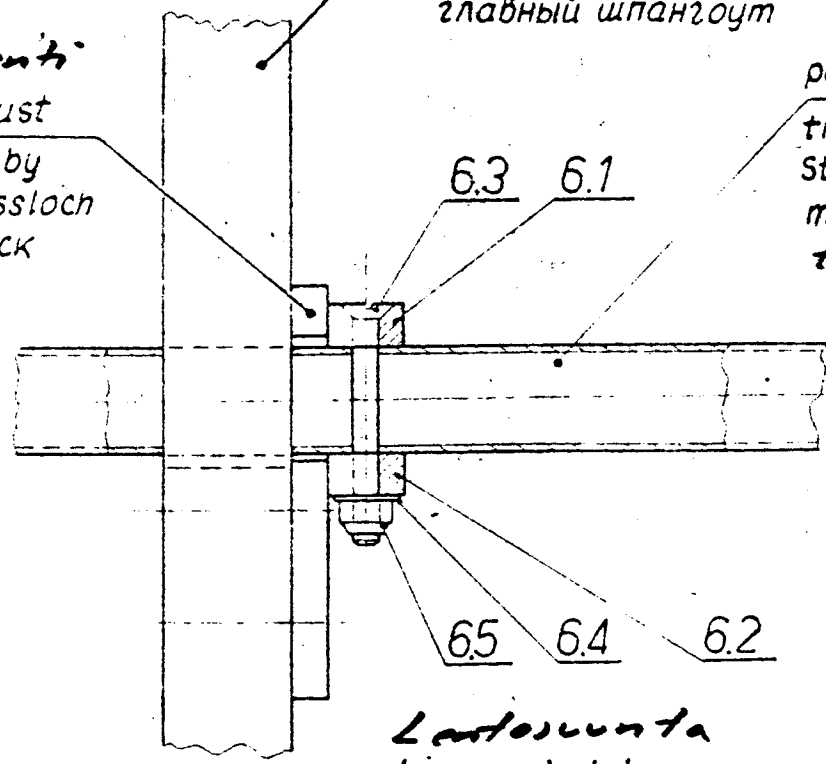
mat.: Tarnamid B ( $\phi 10 \times 5,5$ )  
ilosc: 1 szt./kpl.

Fig.2 Kuvа

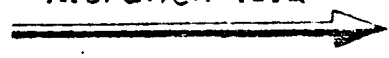
схема рамаши  
wreга główna przednia  
front main frame  
Forderer Spant  
главный шпангоут

Läpiviientti  
przepust  
pass-by  
Durchlassloch  
пропуск

popychacz klapki wyważ.  
trimming-tab push-rod  
Stoßstange der Trimmklappe  
монкамель тримпера  
тыöntöstanke



Lento-suunta  
kierunek lotu



flight direction  
Flugrichtung  
направление полёта

Fig.3 Kuvа