

**ILMAILUHALLITUS**

NATIONAL BOARD OF AVIATION

PL 50

SF-01531 VANTAA 53

FINLAND

Puhelin/Telephone 90-82 921

international +358 0 82 921

Sähkeos./Telegrams CIVILAIR

Telex 121247 AVIA SF

ILMAILUHALLITUKSEN TIEDOTUKSIA  
INFORMATION FROM THE NATIONAL BOARD OF AVIATION**MUUTOSMÄÄRÄYS  
AIRWORTHINESS  
DIRECTIVE**

M 1263/84

15.8.1984



M-määräyksen noudattaminen on ilma-aluksen jatkuvan lentokelpoisuuden edellytyksenä. Määräyksen mukaisen toimenpiteen saa tehdä ja kuitata, ellei määräyksessä toisin mainita, ilmailuvälinekorjaamo tai lupakirjamekaanikko kelpuutuksensa mukaisesti, purjelentokoneiden ja harrasteilma-alusten osalta huollosta vastaava henkilö. Tehty toimenpide on merkittävä ilma-aluksen teknilliseen päiväkirjaan tai purjelentokoneen matkapäiväkirjaan.

1263. PZL-Bielsko. Kuomun lukot

Koskee: Niitä purjelentokoneita SZD-50-3 "Puchacz", joiden sarjanumero on pienempi kuin B-1384.

Viite: PZL-Bielsko Bulletin nro. BK-22/50-3/84.

Voimaantulo: 15.9.1984

Toimenpiteet: Muuta kuomun lukkojen vasemmanpuoleisten vipujen kiinnitystä seuraavassa kuukausihuollossa.

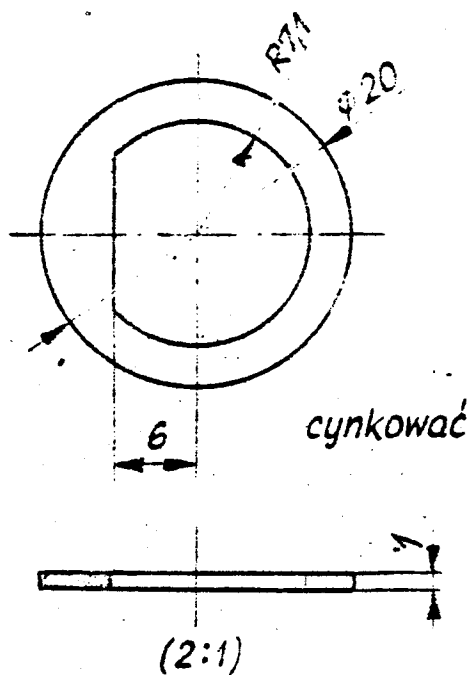
1. Irrota kuomu rungosta.
2. Irrota kuomun lukkojen vasemmanpuoleiset vivut. Pane ennen irrottamista merkille vipujen asema irrottamalla kiinnityspultti (6.3. kuvassa 3) ja aluslevy (6.1. kuvassa 3) ja toteamalla vivun ja epäkeskoolkin (6.2. kuvassa 3) välinen asento.
3. Irrota epäkeskoolkit.
4. Asenna tilalle uudet epäkeskoolkit (osanro. 503.45.92.00) ja vivut siten, että nämä ovat samassa asemassa kuin ennen irrottamista.
5. Asenna uudet aluslevyt (osanro. 503.45.87.00) paikoilleen, sekä ruuvaa pultit löysästi paikoilleen.
6. Aseta kuomu paikoilleen ja tarkista lukkojen toiminta. Säädä tarvittaessa epäkeskoolkkien asentoa.
7. Kiristä pultteja niin, että epäkeskoolkit ankkuroituvat kuomun kehikkoon.

Toimistopäällikkö

Jorma Jalkanen

L13 52/LJV/AP

osk HTH



6.1. Podkładka spec. (503.45.87.00).

Special washer  
 Sonder-Unterlegscheibe  
 Специальная шайба  
 Aluslevy  
 Materiał: 20-N (1x20x20)  
 Ilość: 2 szt./szyb.

Fig.1.

Radetkowanie A 1.5

wg PN-74/M-02498.

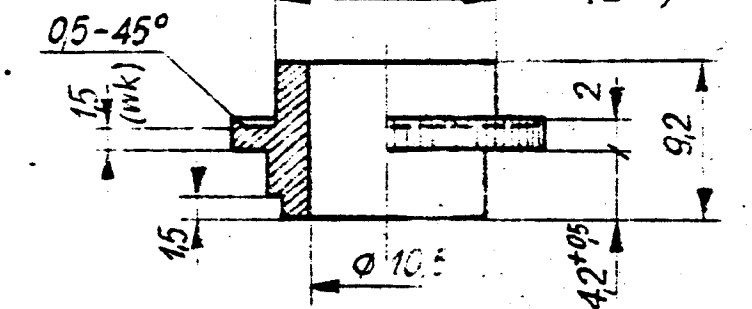
Krawędzi górnej  
nie fazować.

Materiał: 45-N  
(φ20x10)

Ilość: 2 szt./szyb.

0,5-45°

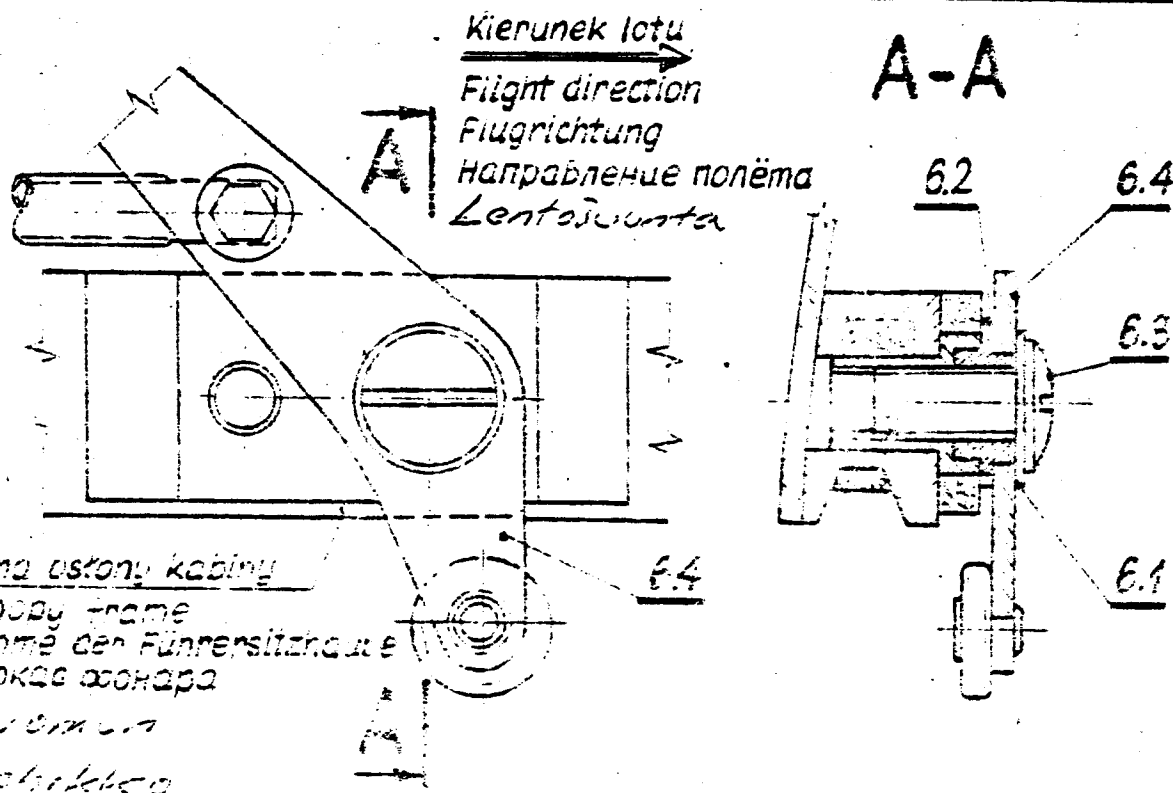
15 (wk)



6.2. Tulejka mimośrodowa (503.45.92.00).

Excentric sleeve *Ėpākesko-*  
 Exzenterbüchse *holkei*  
 Эксцентрическая втулка

Fig.2.



Rama osłony kabiny  
 Canopy frame  
 Rahme der Führersitzhaute  
 Каркас обонара  
 Kuvonin  
 Kehikkoo

FIG.3.

Life