

ILMAILUHALLITUS

NATIONAL BOARD OF AVIATION

PL 50

SF-01531 VANTAA 53

FINLAND

Puhelin/Telephone 90-82 921

international +358 0 82 921

Sähkeos./Telegrams CIVILAIR

Telex 121247 AVIA SF

ILMAILUHALLITUKSEN TIEDOTUKSIA
INFORMATION FROM THE NATIONAL BOARD OF AVIATION**MUUTOSMÄÄRÄYS
AIRWORTHINESS
DIRECTIVE**

M 1240/84

4.6.1984



M-määräyksen noudattaminen on ilma-aluksen jatkuvan lentokelpoisuuden edellytyksenä. Määräyksen mukaisen toimenpiteen saa tehdä ja kuitata, ellei määräyksessä toisin mainita, ilmailuvälinekorjaamo tai lupakirjamekaanikko kelpuutuksensa mukaisesti, purjelentokoneiden ja harrasteilma-alusten osalta huollosta vastaava henkilö. Tehty toimenpide on merkittävä ilma-aluksen teknilliseen päiväkirjaan tai purjelentokoneen matkapäiväkirjaan.

Schleicher. Korkeusperäsimen korjaus

Koskee: Purjelentokoneita ASW-19 ja ASW-19B, sarjanumeroita 19001-19402

lukuunottamatta numeroita 19019 ja 19210.

Viite: LBA LTA 84-65

Voimaantulo: 15.6.1984

Syy: Korkeusperäsimen flutteri

Toimenpiteet:

A. Purjekoneen suurin sallittu nopeus (V_{NE}) alennetaan heti 200 km/h:iin. Maalaa ennen seuraavaa lentoa tämän mukainen punainen viiva nopeusmittariin, ja tee ohjaamon nopeusrajoituskilpeen vastaava tilapäinen korjaus.

B. Muotoile 1.9.1984 mennessä korkeusperäsimen jättöreuna uudestaan kuvan 1 mukaisesti hiomalla tai leikkaamalla sen alapintaa.

Jos korkeusperäsimen ylä- ja alapinnan välinen liimasauma jää korjauksen jälkeen liian kapeaksi, niin hio molemmat pinnat ja liimaa uudestaan seuraavalla liimaseoksella:

- 100 paino-osaa Epikote 162:a
- 38 paino-osaa Epikure 113:a (=Laromin 260) ja seuraavalla täyteseoksella
- 10 osaa Aerosillia
- 5 osaa puuvillaflokkia FL 1f
- 15 osaa valkoisia mikropalloja.

Liimasauman on oltava vähintään 7 mm leveä, mutta ei yli 12 mm.

Liimasauman leveyden voi tarkistaa valaisemalla sitä voimakkaalla lampulla muuten pimeässä huoneessa. Liimauksen onnistumisen voi myös kokeilla koputtamalla jättöreunaa 50 gramman metalliesineellä (esim. 80 mm pitkällä M8-pultilla).

Jättöreunan muotoilemisen aiheuttamalla massan pientymisellä on sama vaikutus kuin korkeusperäsimen saranaviivan etupuolelle asennettavalla, paljon painavammalla vastapainolla. Siksi on tärkeää poistaa mahdollisimman paljon massaa jättöreunasta ja pitää tarpeellinen liimasauma mahdollisimman kapeana. Samasta syystä korkeusperäsimen uudestaan muotoiltu alapinta on tasoitettava käyttäen mahdollisimman vähän täyteainetta.

Maalaa korjattu alue valkoisella maalilla (alkuperäinen Lesonal 03-69469, jossa 10 % kovetinta) tai suihkupullosta ruiskutettavalla akryylimaalilla. Maaliakin on käytettävä mahdollisimman vähän. Kohdan B mukaisen muutostyön saa tehdä hyväksytty lentokonekorjaamo tai muu ilmailuhallituksen erikseen hyväksymä organisaatio.

- C. Sen jälkeen, kun kohdan B mukainen muutostyö on tehty, niin poista kohdan A mukainen nopeusrajoitus.

Schleicher ASW 19 Technische Mitteilung nro. 17 (27.3.1984) käsittelee tätä asiaa.

Toimistopäällikkö


Jorma Jalkanen

L19 18/LJV/AP

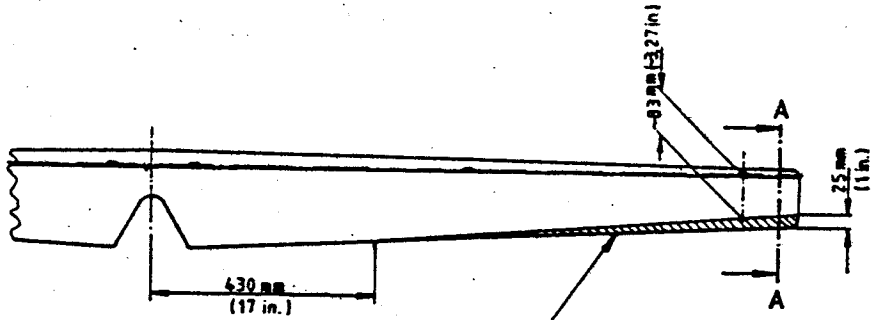
Sheet 4

No. of sheets: 4

ASW 19
Technical Note
No. 17

Alexander Schleicher
Sägeflügzeugbau
6416 Poppenhausen

Bei Herstellung und Messung des Bandes, nach 1 oder 2 bis 3 mal für den Fall der Perforation
prüfen, dass die Bandbreite konstant bleibt, oder gegebenenfalls Längung abbilden.



absägen oder -schleifen
trim off
poista ainetta

A-A

Verleimung, glue joint
liimasauma

min. 7 mm (0.28 in.)
max. 12 mm (0.47 in.)

Hinterkante verjüngen
reshape trailing edge
mustoile jättö-
reuna uudestaan

alte Kontour
old contour
vanha räähiviiva

E Steinwörter F. Udo

„Salmi-Maschinen“ 09 6181 83

Kuva 1