

**ILMAILUHALLITUS**  
 NATIONAL BOARD OF AVIATION  
 PL 50  
 SF-01531 HELSINKI-VANTAA-LENTO  
 FINLAND  
 Puhelin/Telephone 90-82 921  
 international +358 0 82 921  
 Sähkeos./Telegrams CIVILAIR  
 Telex 121247 AVIA SF

ILMAILUHALLITUKSEN TIEDOTUKSIA  
 INFORMATION FROM THE NATIONAL BOARD OF AVIATION

**MUUTOSMÄÄRÄYS**  
**AIRWORTHINESS**  
**DIRECTIVE**

M 963/80

24.9.1980



M-määräyksen noudattaminen on ilma-aluksen jatkuvan lentokelpoisuuden edellytyksenä. Määräyksen mukaisen toimenpiteen saa tehdä ja kuitata, ellei määräyksessä toisin mainita, ilmailuvälinekorjaamo tai lupakirjamekaanikko kelpuutuksensa mukaisesti, purjelentokoneiden ja harrasteilma-alusten osalta huollosta vastaava henkilö. Tehty toimenpide on merkittävä ilma-aluksen teknilliseen päiväkirjaan tai purjelentokoneen matkapäiväkirjaan.

963. Glasflügel. Korkeusperäsimen työntötangon käyttövipun tarkastus

Koskee: Purjelentokoneita Glasflügel

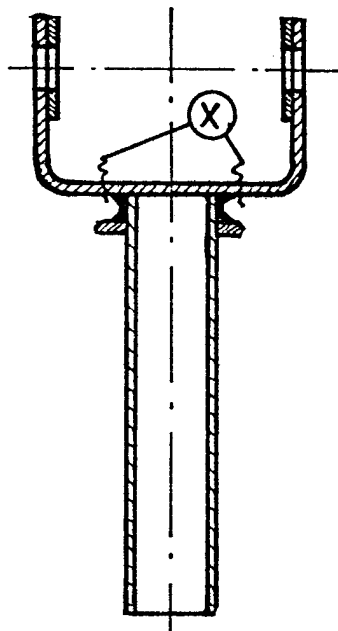
- Standard Libelle ja Standard Libelle 201b valmistusnumerot 1-476
- Standard Libelle 203 valmistusnumerot 1 ja 2
- H 301 ja H301B kaikki valmistusnumerot

Viite: LBA LTA 80-207, Glasflügel Technische Mitteilungen Nr. 201-22, 203-2 ja 301-31.

Voimaantulo: 15.10.1980.

Toimenpiteet:

1. Tarkasta ennen seuraavaa lentoa korkeusperäsimen työntötangon käyttövipu ohjaussauvan tyvessä allaolevassa kuvassa x:llä merkityistä kohdista repeämien varalta vähintään viisi kertaa suurentavalla suurennuslasilla. Mikäli repeämiä löytyy, vaihda osa uuteen ennen lentotoiminnan jatkamista. Tämä tarkastus on tehtävä myös, mikäli normaalia suurempia kuormituksia on kohdistunut purjelentokoneeseen (esim. kova lasku tai telemarkki).



2. Vaihda korkeusperäsimen käyttövipu Glasflügel piirustuksen No. 301-41-4/2 mukaiseen parannettuun vipuun päivämäärään 1.4.1981 mennessä.

Vs. toimistopäällikkö



J. Vanhatalo